

# フレキソ& 特殊アプリケーション

# フレキシソ/特殊アプリケーション向けの ベストソリューション

トレスはチャンバーシステムのリーディングサプライヤーです。あらゆるフレキシソユニットに対応するチャンパーに加え、インクやコーティングの循環装置、乾燥装置、プレートクリーナーなど様々な周辺機器を提供しています。

TRESU Ancillaryの製品は革新性、先進性、デザイン性、性能、印刷工程の最適化など様々な面で、フレキシソ印刷/特殊印刷分野

での市場の要望を満たし、マーケットにおけるベンチマークとなっています。

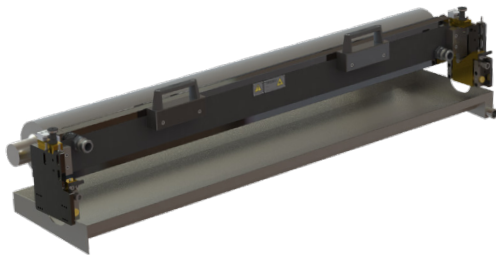
トレスは世界中のフレキシソ印刷機やコーティング機の製造メーカー及び印刷会社の様々な要望を満たすために長年に渡る知識と経験に基づいた製品を提供しています。

## チャンバードクターブレードシステム



### TRESU UniPrint Combi - チャンバードクターブレードシステム

- ・ 圧力制御により、泡の出ないシステムを実現
- ・ 空圧開閉機構による、固定式サスペンションシステム
- ・ コンパクトで使いやすい合理的なデザイン
- ・ あらゆる水性/UVコーティングに対応
- ・ 優れたシーリング性能のトレスシール (特許)
- ・ E-Lineクイッククランプシステム(特許)による迅速なブレード交換
- ・ アニロックス最大幅 1200mm/アニロックス径  $\varnothing$ 80-250mm



### TRESU FlexiPrint Basic - チャンバードクターブレードシステム

- ・ メカニカル固定式サスペンション
- ・ E-Lineクイッククランプシステム(特許)による迅速なブレード交換
- ・ シンプルな構造でコストパフォーマンスに優れた完全固定式チャンパー
- ・ 水性/UV/溶剤系のインク/コーティングに対応
- ・ 優れたシーリング性能のトレスシール (特許)

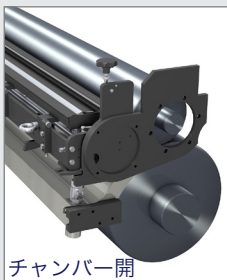
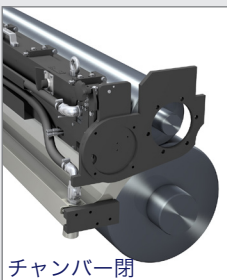
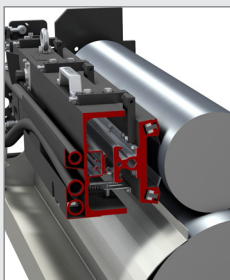


### TRESU UniPrint - チャンバードクターブレードシステム

- ・ あらゆる印刷機械とアプリケーションに対応したユニバーサル設計
- ・ 優れたシーリング性能のトレスシール (特許)
- ・ オープン/クローズの循環経路
- ・ 水性/UV/溶剤系のインク/コーティングその他資材に対応
- ・ 最大印刷速度1000m/分にも対応可能
- ・ アプリケーションやチャンパー幅に応じてE-Line、P-Line、S-Lineの各種ブレードクランプシステムが選択可能
- ・ 特殊アプリケーションにもカスタマイズ対応可能
- ・ アナダイズ/テフロン/セラミック (TRESU Ceraflex) などの耐腐食表面処理やカーボンファイバー製チャンパー (CFC)
- ・ チャンパー対応幅100-6000mm

#### UniPrint C

C型コンパクトサスペンション  
設置スペースの確保が困難なコルゲートや、  
ワイドウェブに最適。

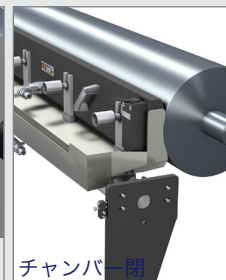
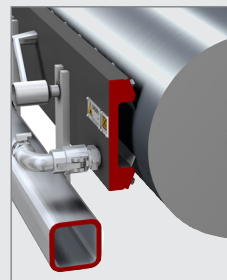


チャンパー閉

チャンパー開

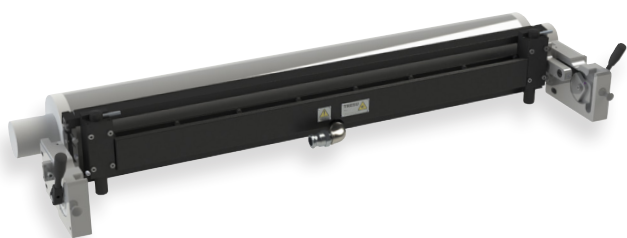
#### UniPrint B

ビーム式サスペンション  
汎用性が高く、操作やメンテナンスが容易



チャンパー閉

チャンパー開



#### TRESU FlexiPrint IMW - チャンバードクターブレードシステム

- ・ TRESU FlexLoc 調整機構付メカニカル固定式サスペンション
- ・ コンパクトで使いやすい合理的なデザイン
- ・ インラインミッドウェブフレキシソ印刷機に最適
- ・ E-Lineクイックランプシステム(特許)による迅速なブレード交換
- ・ 優れたシーリング性能のトレスシール (特許)
- ・ 水性/UV/溶剤系のインク/コーティングに対応
- ・ オープン/クローズの循環経路

#### TRESU FlexiPrint Reservoir - チャンバードクターブレードシステム

- ・ メカニカル固定式サスペンション
- ・ タンク一体型チャンバーでポンプシステム不要
- ・ 水性/UV/溶剤系のインク/コーティングに対応
- ・ インクロスが少なく迅速なジョブチェンジ
- ・ E-Lineクイックランプシステム(特許)による迅速なブレード交換
- ・ 優れたシーリング性能のトレスシール

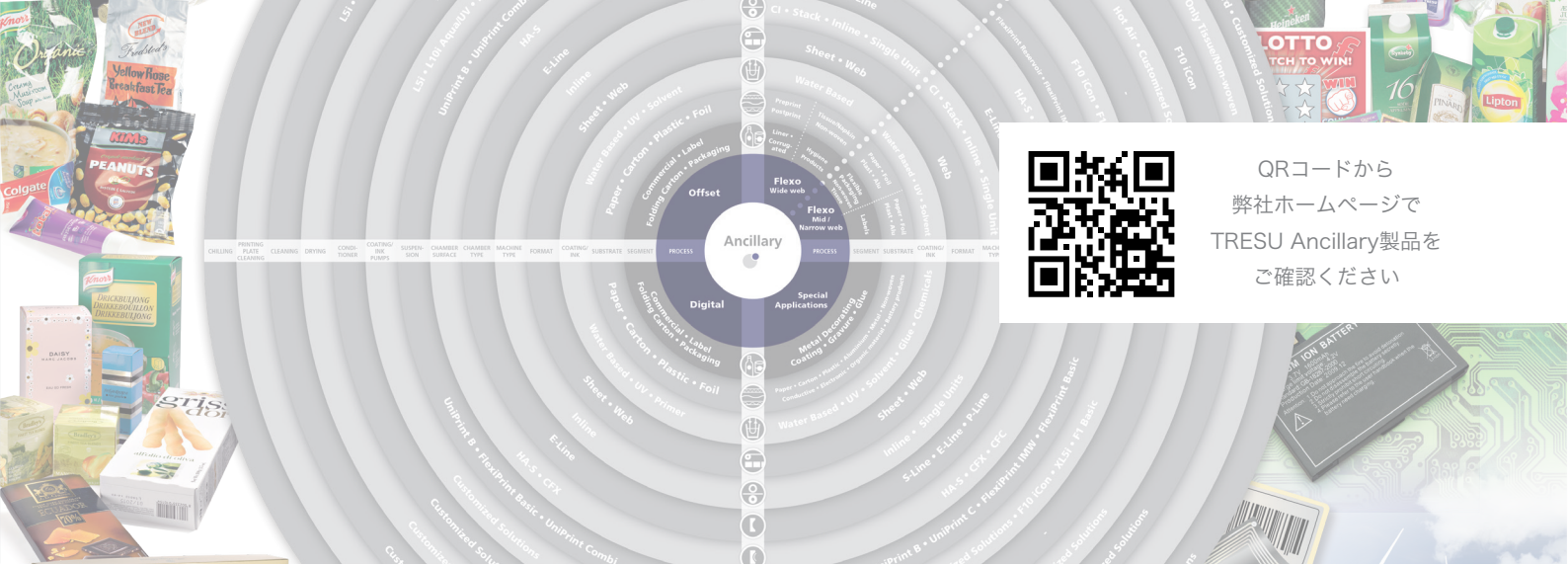
#### TRESU SAVEink - チャンバードクターブレードシステム

ナローウェブ印刷機において極めて迅速なジョブチェンジを実現するためにインクをいれたまま数秒で安全に脱着できるように設計されたチャンバーです。

- ・ 回転機構付メカニカル固定式サスペンション
- ・ チャンバー内に250ml - 2000mlのインクを保持(チャンバー幅による)
- ・ 漏れのないチャンバーシステム
- ・ インクチェンジと取扱いが極めて簡易
- ・ コンパクトで使いやすい合理的なデザイン
- ・ 正確なドクタリングによる高い印刷品質
- ・ 水性/UV/溶剤系のインク/コーティングに対応
- ・ 優れたシーリング性能のトレスシール

#### TRESU CFC - カーボンファイバーチャンバードクターブレードシステム

- ・ 高品質で高強度のカーボンファイバー製チャンバー
- ・ 水性インク/ニス用システム
- ・ 優れたインク洗浄性と酸性及びアルカリ性への耐性
- ・ 曲面構造の断面による容量の最適化と優れた排出性と洗浄性
- ・ あらゆる構成の印刷/コーティングユニットに対応可能
- ・ 簡易な取扱い



QRコードから  
弊社ホームページで  
TRESU Ancillary製品を  
ご確認ください



### P-Line – トレスクイッククランプシステム

P-Lineはトレス特許の空圧式のクイックブレードクランプシステムです。ドクターブレードの交換や清掃を非常に素早く簡単に行うことができ、メンテナンスやダウンタイムを大幅に削減できます。

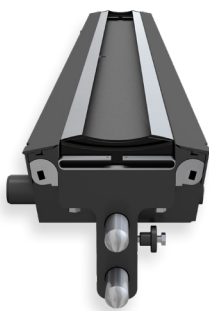
- ・ 空圧式ブレードクランプシステム
- ・ 最大対応幅6000mm
- ・ トレスの特許取得技術
- ・ ブレード交換が1分以内に完了
- ・ ブレードクランプにボルト不要



### TRESU seal

トレスシールはシーリング性能が高く、長寿命です。

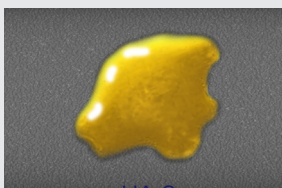
- ・ 優れたシーリング性能
- ・ 長寿命
- ・ 工具不要で交換と清掃が容易
- ・ 圧力制御に対応し 高速印刷で泡のないインク/ニス の運用が可能
- ・ アニロック径とチャンバーサイズに応じた様々なサイズ



### E-line – トレスクイッククランプシステム

E-Lineはトレスが特許を取得しているエキセン式のブレードクランプシステムで、ブレードの脱着を数秒で行うことができます。

- ・ エキセン式ブレードクランプシステム
- ・ 最大対応幅2000mm
- ・ トレスの特許取得技術
- ・ ブレード交換が1分以内に完了
- ・ ブレードクランプにボルト不要



HA-S

アルミ合金製チャンバーにハードアナダイズ  
表面処理

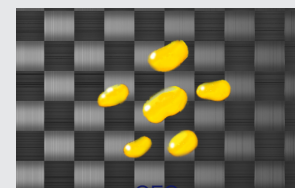
インク/ニスが付着しにくく洗浄性が良い  
オプションでテフロン表面処理も対応可能



CFX

アルミ合金製チャンバーにセラミック表面処理  
(TRESU Ceraflex : 特許申請中)

耐腐食性に優れ、インク/ニスが付着しにくく  
洗浄性が高い

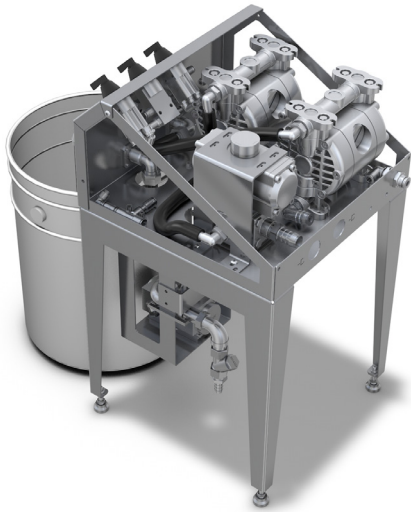


CFC

カーボンファイバー製のチャンバー  
耐腐食性に優れ、インク/ニスが付着しにくく  
洗浄性が非常に高い

# インク供給システム

トレスのインク供給システムはCI/スタック/インラインなどあらゆるタイプのフレキソ印刷機械に適合します。



**TRESU F1 Basicは内蔵型/独立型ユニットにカスタマイズ可能なベーシックなインク供給システム**  
全てのトレス製チャンバーシステムに適合

- ・供給/回収2基のダイヤフラムポンプによるシンプルなシステム
- ・インク/洗浄水切替バルブ搭載
- ・独立型/内蔵型カスタマイズに対応
- ・機械メーカー向け特注仕様や既設機への改造取付などカスタマイズ対応可能
- ・据付・操作・メンテナンスが容易
- ・水性/溶剤系/UVのフレキソインク/ニスコーティングに対応



**TRESU F10 iCon with ViscoFlow:**

F10iConは先進的なインク管理機能と全自動洗浄機構を持つ水性または溶剤系フレキソインク循環装置で、簡易な操作性で安全に安定したインク循環を行い、生産性が高くムダの少ない革新的なソリューションです。

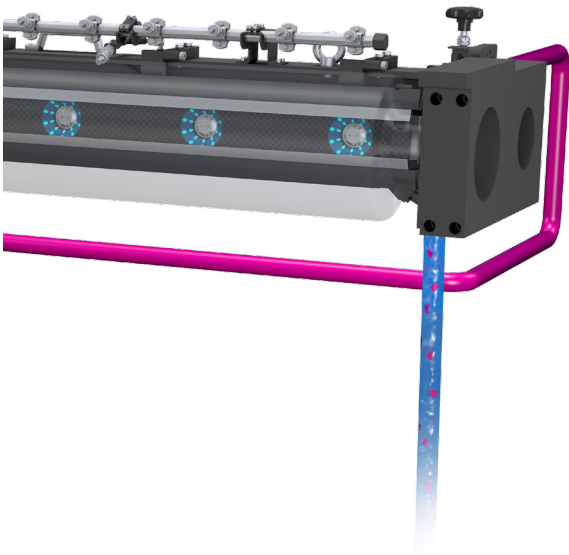
- ・迅速で信頼性の高い全自動インク制御
- ・均質な印刷品質
- ・全自動洗浄機構搭載
- ・水性または溶剤系インクに対応
- ・省エネルギー
- ・CI印刷機やスタック印刷機、その他あらゆる機械構成に対応
- ・チャンバー内圧力を安定制御
- ・タッチパネルディスプレイ
- ・トレスInkLinkコンセプトに基づく理想的なインク管理

**TRESU MaxiPrint Concept**

MaxiPrint Concept は洗浄ノズル内蔵型チャンバー、インク供給装置、洗浄モジュールで構成され、全自動で迅速な洗浄と安定した印刷品質、インクロスの低減と優れた耐腐食性を提供します。

カーボンファイバー製またはセラミック表面処理のチャンバーシステムに短時間で効果的な洗浄が可能な独自のウォータージェット洗浄ノズルを内蔵しています。トレス洗浄モジュールと循環装置を組み合わせることにより、ワイドウェブやコルゲート分野に求められる迅速でロスの少ないジョブチェンジに対応します。全自動で効果的な洗浄と安定した印刷品質、優れた耐腐食性を提供します。

- ・独自のクイックエンpty機構を装備すると3-5分でジョブチェンジ完了
- ・チャンバー幅 1600-6000mmに対応
- ・コンパクトで合理的なデザインのチャンバーシステム
- ・均一で安定した印刷品質
- ・優れたシーリング性能のトレスシール（特許）
- ・少ないインクロス、短いジョブチェンジタイム、効果的な洗浄でワイドウェブ/コルゲート用フレキソに最適

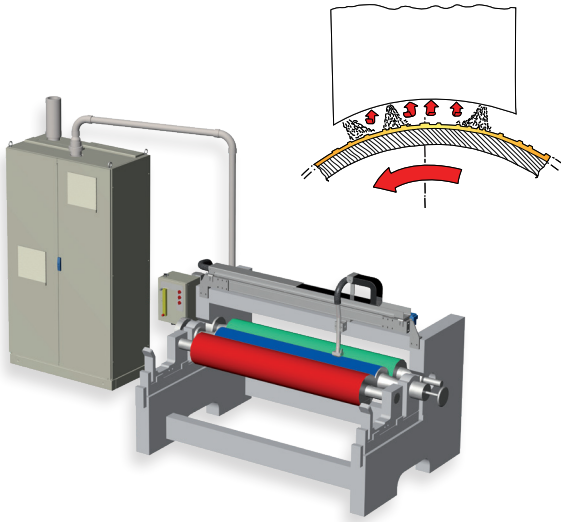


## プリンティングプレートクリーナー

完全非接触のフレキソ版全自動洗浄装置  
生産停止時の集中洗浄だけでなく、印刷運転中にフレキソ版の洗浄が同時に行える世界で唯一のシステムです。

PPCは紙粉の影響の大きい家庭紙やナプキンの印刷において印刷品質と生産効率を飛躍的に向上させます。

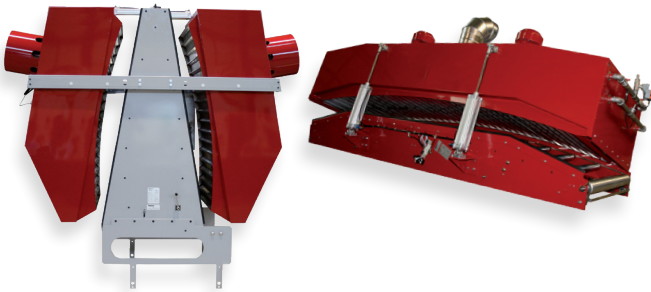
- ・ 標準洗浄とターボ洗浄 2つの洗浄モード
- ・ 非接触なので版面にダメージなし
- ・ 高品質で均一な印刷品質
- ・ 印刷しながらフレキソ版洗浄 ダウンタイム大幅削減
- ・ 完全自動洗浄 手作業不要
- ・ 生産ロスを削減
- ・ PPCベースモジュールには高圧ポンプ、サイクロン式パキュウムポンプ、印刷ユニット毎の各ステーションを調整管理する制御装置が搭載されています、



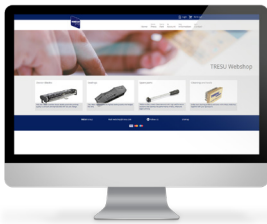
## 乾燥装置

フレキソ/オフセット/コーティング/グラビア印刷機に対応した温風乾燥装置

水性及び溶剤系のインク/コーティング向けで紙/包装資材/収縮フィルムなどの原反に適しています。



## TRESU original parts Webshop



Order your **original** spare parts online in the **TRESU Webshop** and **save money**.

You can shop by **press** or by **parts**  
- **directly, conveniently, and secure...**

**www.TRESU-WEBSHOP.com**



TRESU Groupは、フレキソ/デジタル/オフセット印刷業界において、フレキシブルにカスタマイズされたフレキソ印刷機や周辺機器の提供に特化した会社です。

TRESU Groupは、これらの業界向けにデザインされたソリューションの開発と生産に35年以上の経験と専門知識を持ち、機械メーカー/パートナー及びエンドユーザーに革新的な製品を供給しています。

### TRESU Group

14-16, Eegsvej  
DK-6091 Bjert  
Denmark  
Tel: +45 76 32 35 00  
Mail: tresu@tresu.com  
[www.tresu.com](http://www.tresu.com)

### TRESU GmbH

Giftener Str. 9A  
31157 Sarstedt  
Germany  
Tel: +49 5066  
9174286  
Mail: aju@tresu.de

### TRESU Italia s.r.l

Via delle Groane 27/b  
I-20024 Garbagnate  
Milanese (MI)  
Italy  
Tel: +39 02 96 59 202  
Mail: tresu@tresu.it

### トレスジャパン株式会社

559-0033  
大阪市住之江区南港中8-1-32  
Tel: 06-4703-0601  
Fax: 06-4703-0602  
Mail: sales@tresu.jp

### TRESU China

Huashang Building,  
Room 613  
No. 2 Yanjing Xili  
Chaoyang District  
100025 Beijing  
China  
Tel: +86 (0) 10  
65911628  
Mail: sales@tresu.cn

### TRESU Americas

TRESU Royse, Inc.  
8517 Directors Row  
Dallas, TX 75247  
USA  
Tel: +1 214 631 2844  
Mail: tresu-royse@tresu.com