

Soluzioni per stampa flessografica  
e applicazioni speciali

# Le soluzioni migliori per stampa flexo e applicazioni speciali

TRESU è leader mondiale nella fornitura di sistemi a camera racla, insieme ad una vasta gamma di prodotti accessori tra cui circolatori di inchiostro e vernici, sistemi di essiccazione e pulizia dei piani di stampa.

Con attenzione costante all'innovazione, alle tecnologie all'avanguardia, al design e alle performance, e all'ottimizzazione dei processi di lavoro.

I prodotti TRESU Ancillary rispettano un benchmark soddisfacendo le richieste di tutti i segmenti del settore flexo e delle applicazioni speciali.

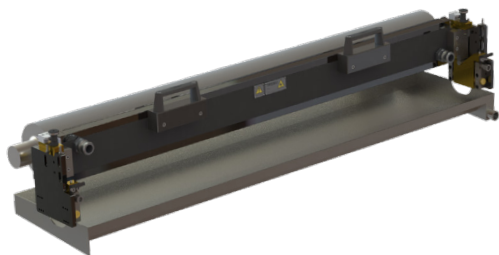
Grazie alle nostre competenze e all'esperienza maturata siamo in grado di soddisfare le esigenze specifiche dei produttori di macchine flessografiche, delle tipografie classiche e specializzate e dei singoli clienti in tutto il mondo.

## Sistemi a camera racla



### TRESU UniPrint Combi Sistema a camera racla

- Controllo della pressione per l'eliminazione della schiuma da vernici/inchiostri speciali
- Blocco pneumatico e blocco d'aria, sistema di bloccaggio meccanico.
- Design semplificato e compatto, perfetto da maneggiare
- Per inchiostri e vernici a base acqua, UV e solventi
- Guarnizioni brevettate TRESU per un'alta qualità
- Sistema di fissaggio TRESU E-Line brevettato con sostituzione rapida delle racle e raclatura di alta qualità
- Larghezza Anilox: fino a 1200mm. - Anilox Ø: 80 - 250 mm.



### TRESU FlexiPrint Basic -Sistema a camera racla

- Sistema di caricamento meccanico
- Sistema di fissaggio TRESU E-Line brevettato con sostituzione rapida delle racle e raclatura di alta qualità
- Una struttura standard, compatta e con un eccellente rapporto prezzo/performance
- Per inchiostri e vernici a base acqua, UV e solventi
- Guarnizioni brevettate TRESU per una qualità superiore



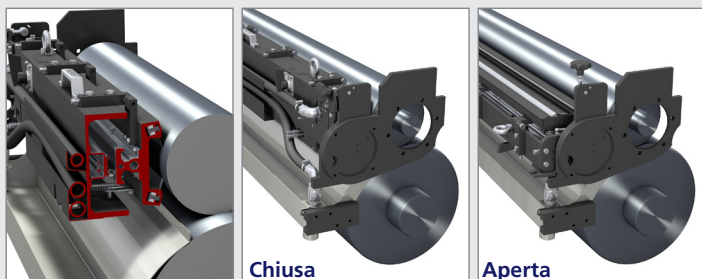
### TRESU UniPrint - Sistema-camera racla

Una camera universale, realizzata su misura per qualsiasi applicazione e macchina da stampa

- Guarnizioni brevettate TRESU per un' alta qualità
- Sistema di alimentazione dell'inchiostro aperto o chiuso
- Per inchiostri e vernici a base acqua, UV e solventi, acidi, colle e altri materiali
- Sistemi di caricamento meccanico e pneumatico fino a 1000 m/min
- Sistemi a sostituzione rapida della racla: S-Line; E-Line e P-Line
- Per applicazioni speciali: Camera S-Line in acciaio inox
- Superficie anodizzata, protezione in Teflon e Ceraflex o in fibra di carbonio, resistente alla corrosione (CFC)
- Da 100 a 6000 mm

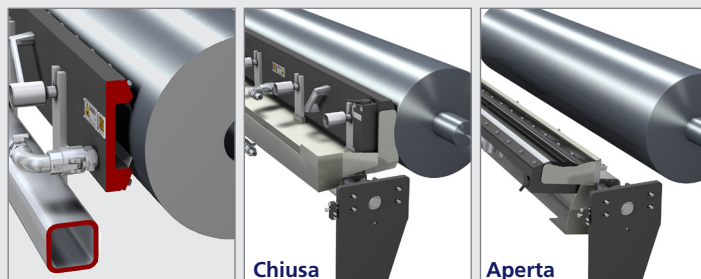
#### UniPrint C

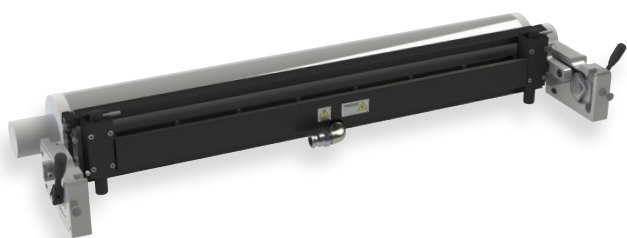
Sospensione robusta, compatta e stabile per macchine a banda larga in spazi limitati



#### UniPrint B

Sospensione BEAM universale, robusta e stabile di facile utilizzo e manutenzione





#### **TRESU FlexiPrint Basic Sistema a camera racla**

- Design affusolato e compatto, facile da maneggiare
- Sistema di caricamento meccanico TRESU FlexLoc
- Specifico per macchine flessografiche In-line a banda media
- TRESU E-Line sistema di fissaggio brevettato con sostituzione rapida delle racla
- Guarnizioni brevettate TRESU per una qualità superiore
- Per inchiostri e vernici a base acqua, UV e solventi
- Sistema di alimentazione inchiostro aperto o chiuso

#### **TRESU FlexiPrint Reservoir Sistema a camera racla**

- Sistema di caricamento meccanico
- L'inchiostro non necessario non viene mantenuto all'interno del serbatoio della camera.
- Per inchiostri/vernici a base acqua, solvente e UV
- Consumo di inchiostro ridotto e maggior rapidità nel cambio lavoro
- TRESU E-Line sistema di fissaggio brevettato con sostituzione rapida delle racla e raclatura di alta qualità
- Guarnizioni brevettate TRESU per una qualità superiore.

#### **TRESU SAVEink · Sistema a camera racla**

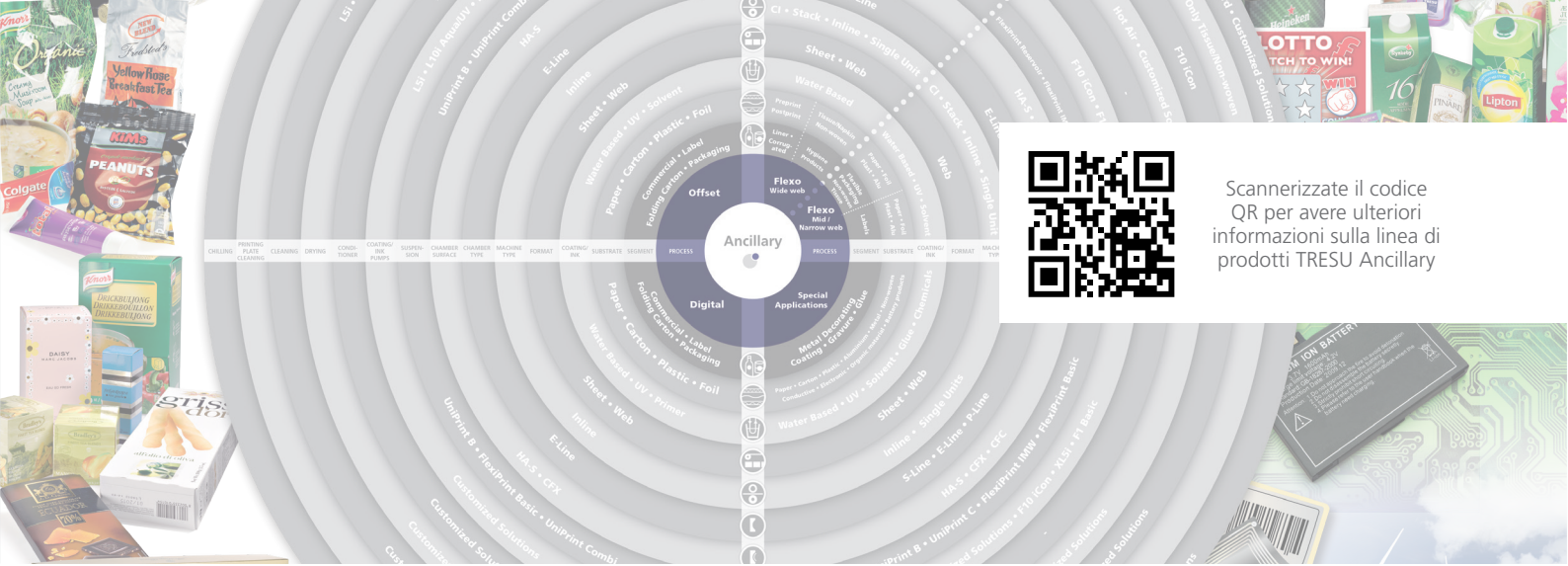
TRESU SAVEink è un sistema concepito per la stampa Flexo a banda stretta, è molto leggero e permette un cambio rapido di inchiostro, garantisce prestazioni ottimali senza usare un circolatore.

- Camera a tenuta ermetica
- Rimozione in sicurezza in cinque secondi, senza fuoriuscite di inchiostro
- La portata di inchiostro della camera va da 250 ml a 2000 ml.
- Facile da usare
- Design affusolato e compatto
- Raclatura di alta qualità per una stampa perfetta
- Per inchiostri/vernici a base acqua, solvente e UV
- Guarnizioni brevettate TRESU per una qualità superiore.

#### **TRESU CFC · Sistema a camera racla in fibra di carbonio**

Il sistema a camera racla in fibra di carbonio è leggero, resistente alla corrosione, a flusso controllato e facile da maneggiare.

- La fibra di carbonio garantisce qualità e alta resistenza alla corrosione
- Il design permette la circolazione di inchiostro a base acqua e vernici in volumi ottimali
- La superficie inchiostro-repellente diventa una protezione supplementare da inchiostri e detergenti con valori di pH alti e bassi.
- Le superfici interne curve riducono al minimo il volume, controllano lo scarico e consentono una pulizia perfetta.
- Per tutte le unità di stampa e verniciatura
- Facile da maneggiare



Scannerizzate il codice QR per avere ulteriori informazioni sulla linea di prodotti TRESU Ancillary



### P-Line - Sistema di fissaggio veloce della camera TRESU

P-Line sistema a camera racla è dotato di un sistema di fissaggio pneumatico delle racler che permette di sostituirle e pulirle velocemente e con facilità. È quindi possibile ridurre in maniera significativa i tempi di fermo macchina.

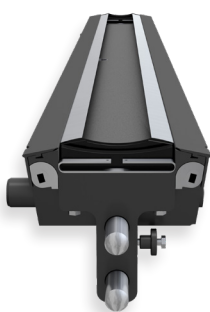
- Sistema di fissaggio pneumatico
- Per larghezze fino a 6000 mm
- Brevettato da TRESU
- Sostituzione della lama in meno di un minuto
- Senza viti



### Guarnizioni TRESU

Le guarnizioni TRESU assicurano alta qualità di tenuta e massima durata nel tempo.

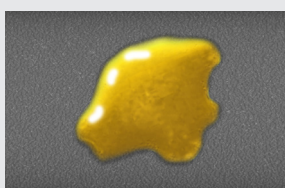
- Certificazione ATEX facoltativa
- Soluzioni OEM su misura per progetti e produzione di elevate quantità
- Tenuta perfetta
- Lunga durata
- Non servono attrezzi, è facile sostituire le racler e pulire il sistema
- Tecnologia di controllo della pressione Stesure di inchiostri/vernici senza schiuma e a velocità elevate
- Perfettamente adattabili Compatibili con rulli anilox di diversi diametri e racler di diverse dimensioni



### E-Line - Sistema di fissaggio rapido della camera TRESU

TRESU E-Line sistema di sostituzione rapida della racla brevettato da TRESU. Il fissaggio delle racler è effettuato tramite un meccanismo di fissaggio eccentrico che consente di smontare i supporti delle racler e le racler stesse in pochi secondi. Le nuove racler si rimontano velocemente e con facilità.

- Sistema di fissaggio eccentrico
- Per larghezze fino a 2000 mm
- Brevettato da TRESU
- Sostituzione della lama in meno di un minuto
- Senza viti



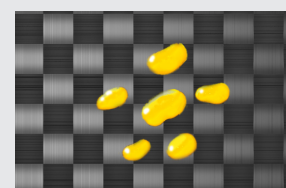
HA-S

Superficie rigida anodizzata a S con buone capacità repellenti durante le fasi di inchiostrazione e pulizia



CFX

Superficie in Ceraflex- ceramica- per la stampa flexo, alta resistenza alla corrosione e ottime capacità repellenti nelle fasi di inchiostrazione e pulizia.

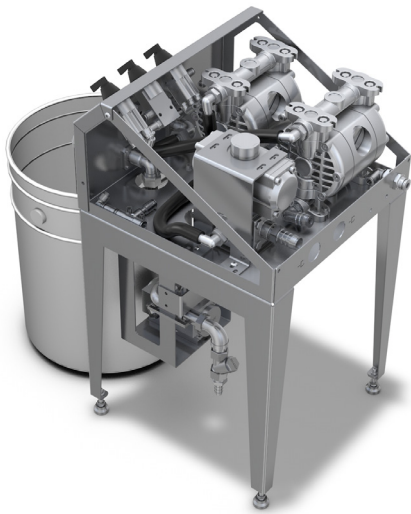


CFC

Camera in fibra di carbonio con l'esclusiva superficie inchiostro-repellente e un'alta resistenza alla corrosione per una protezione supplementare contro inchiostro e detergenti

# Sistemi di alimentazione dell'inchiostro

È possibile utilizzare i sistemi di alimentazione dell'inchiostro TRESU per tutti i gruppi stampa: a tamburo centrale, stack, inline e autonomi. Come unità integrata o autonoma.



## **TRESU F1, un circolatore di base per soluzioni personalizzate - integrato o come unità autonoma**

- Per sistemi di racle TRESU Flexi e UniPrint
- Sistema base di alimentazione dell'inchiostro
- Processo di pulizia
- Alimentazione dell'inchiostro autonoma/integrata
- OEM personalizzato o con retrofit.
- Installazione e manutenzione facili da eseguire
- Per stampa flessografica, inchiostri e vernici a base acqua/solvente e UV



## **TRESU F10 iCon con ViscoFlow:**

Controllo intelligente dell'inchiostro e pulizia completamente automatica per la stampa flexo con inchiostri/vernici a base acqua e solvente. F10 iCon è una soluzione innovativa per un'alimentazione dell'inchiostro sicura, stabile e controllata, facile da maneggiare e in grado di aumentare il rendimento della produzione.

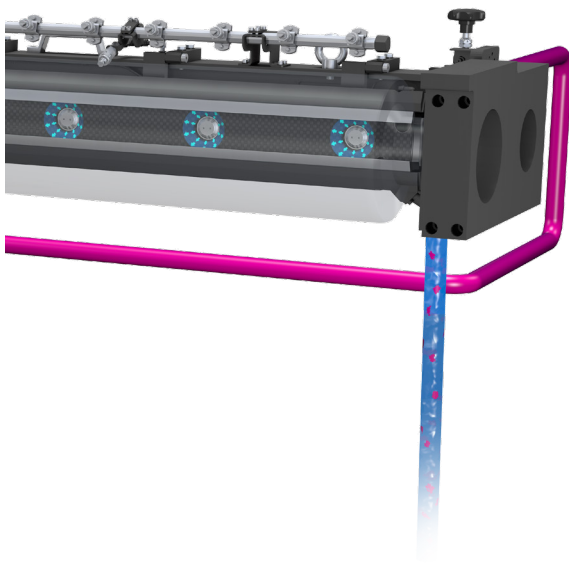
- Controllo automatico dell'inchiostro veloce e affidabile
- Stesura uniforme dell'inchiostro
- Procedura di pulizia totalmente automatica
- Per inchiostri a base acqua e solvente
- Efficienza energetica
- Per gruppi stampa a tamburo centrale, stack e altre configurazioni
- Disponibile con le camere dell'inchiostro controllate a pressione
- Controllo PLC con display touchscreen
- InkLink (sistema di gestione dell'inchiostro)

## **TRESU MaxiPrint Concept**

MaxiPrint Concept si compone di una camera chiusa, di un alimentatore d'inchiostro e un ciclo di pulizia, offre una pulizia interna rapida e automatica, migliore qualità di stampa e ridotte perdite di inchiostro.

TRESU MaxiPrint Concept comprende una camera in ceramica o in fibra di carbonio leggera, un sistema di alimentazione d'inchiostro e uno di pulizia. Adatto per la stampa flexo a banda larga e per cartone ondulato, MaxiPrint Concept garantisce resistenza alla corrosione, pulizia interna rapida e automatica e qualità migliore di stampa migliore.

- Svuotamento rapido nel giro di 3-5 minuti
- Disponibile con larghezze comprese fra 1600 mm e 6000mm
- Affusolato, design compatto in un sistema chiuso
- Qualità e consistenza di stampa migliori
- Guarnizioni brevettate TRESU per un'alta qualità
- Standard di riferimento per le ridotte perdite di inchiostro, cambio lavoro in tempi brevi e pulizia efficiente nella stampa flexo a banda larga e per cartone ondulato

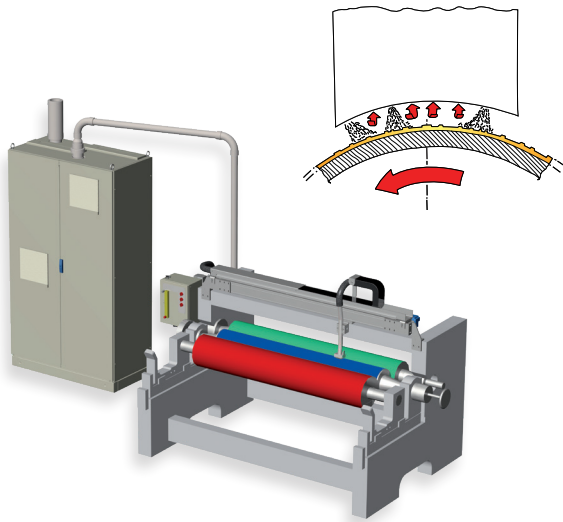


# Sistema di pulizia dei piani di stampa

Sistema di pulizia in linea, senza contatto e completamente automatico, dei piani di stampa flessografica. È l'unico sistema al mondo che pulisce il piano di stampa durante la produzione o che esegue una pulizia intensiva post-produzione.

Il modulo PPC è stato sviluppato per migliorare radicalmente la qualità di stampa su tissue e tovaglioli.

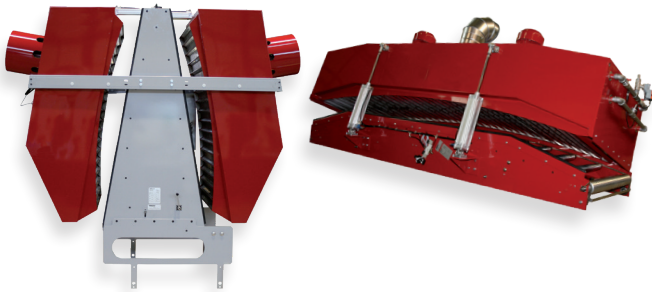
- Pulizia standard e turbo
- Nessun danno ai piani di stampa
- Qualità di stampa elevata e costante
- Nessun fermo macchina per la pulizia dei piani di stampa
- Nessuna pulizia manuale. Funzionamento sicuro tramite comando a distanza
- Meno scarti di produzione
- Il modulo base PPC contiene una pompa ad alta pressione, una pompa a vuoto con ciclone e un controllo per la regolazione individuale e l'osservazione delle stazioni di stampa.



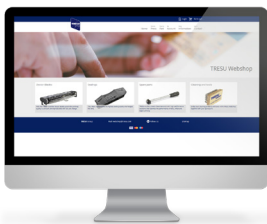
## Tecnologia di asciugatura

TRESU fornisce essiccatori convenzionali standard e personalizzati per macchine da stampa flessografica, offset, rivestimento e rotocalcografia.

I sistemi di essiccazione sono adatti per inchiostri a base acqua, solvente e vernici, pellicole termoretraibili, carte e materiali di imballaggio.



## TRESU ricambi originali Webshop



Ordinando i ricambi originali Tresu online sul nostro Webshop risparmierete

Potete acquistare per tipo di stampa o parti -diretto, conveniente e sicuro...

[www.tresu-webshop.com](http://www.tresu-webshop.com)



TRESU Group è un'azienda altamente specializzata che offre all'industria grafica soluzioni flessibili e su misura, con macchine da stampa flessografica e prodotti accessori per la stampa flessografica, digitale e offset.

con i suoi 35 anni di esperienza TRESU Group ha importanti competenze nello sviluppo e nella produzione di soluzioni tecniche per questo settore e consegna i suoi prodotti direttamente a clienti finali, OEM e partner.

TRESU Group  
14-16, Eegsvej  
DK-6091 Bjert  
Danimarca  
Tel: +45 76 32 35 00  
Mail: [tresu@tresu.com](mailto:tresu@tresu.com)  
[www.tresu.com](http://www.tresu.com)

TRESU GmbH  
Giftener Str. 9A  
31157 Sarstedt  
Germania  
Tel: +49 5066  
9174286  
Mail: [aju@tresu.de](mailto:aju@tresu.de)

TRESU Italia s.r.l.  
Via delle Groane 27/b  
I-20024 Garbagnate  
Milanese (MI)  
Italia  
Tel: +39 02 96 59 202  
Mail: [tresu@tresu.it](mailto:tresu@tresu.it)

TRESU Japan Co., Ltd.  
8-1-32, Nanko Naka  
Suminoe-ku  
Osaka, 559-0033  
Giappone  
Tel: +81 6 4703 0601  
Mail: [sales@tresu.jp](mailto:sales@tresu.jp)

TRESU China  
Room 808, Environment  
Building, No.16  
Guangqumennei Street,  
Dongcheng District,  
100062 Pechino  
Cina  
Tel: +86 (0) 10 65911628  
Mail: [sales@tresu.cn](mailto:sales@tresu.cn)

TRESU Americas  
TRESU Royse, Inc.  
8517 Directors Row  
Dallas, TX 75247  
USA  
Tel: +1 214 631 2844  
Mail: [tresu-royse@tresu.com](mailto:tresu-royse@tresu.com)