



TRESU FlexiPrint IMW

Sistema a camera racla



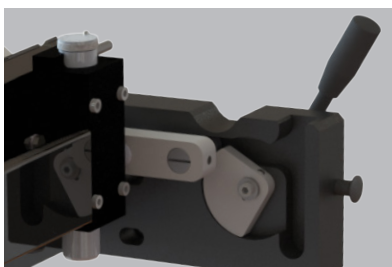
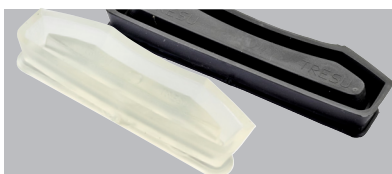
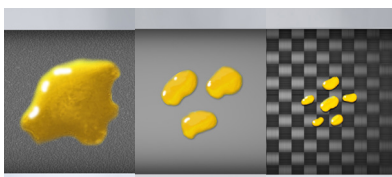
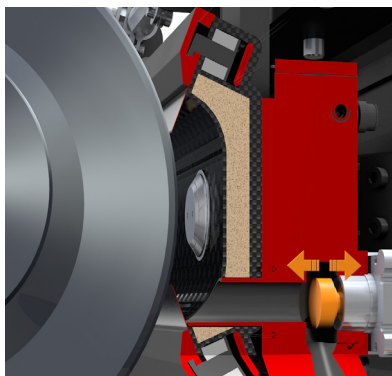


TRESU FlexiPrint IMW

Sistema a camera racla

Sistema a camera racla dal design semplice e compatto facile da maneggiare

- Design semplice, compatto e molto facile da utilizzare
- Alta qualità per una stampa perfetta
- Sistema di caricamento meccanico TRESU FlexLoc anche per alta velocità
- Sistema di fissaggio brevettato TRESU E-Line per un rapido cambio lame
- Le guarnizioni brevettate TRESU assicurano massima qualità
- Per inchiostri e vernici a base acqua, solvente e UV
- Guarnizioni Tresu brevettate che assicurano una perfetta tenuta adatte a diversi processi di stampa.
- Diversi materiali e trattamenti superficiali:
Alluminio anodizzato o rivestimento superficiale in Teflon – Alluminio standard con trattamento superficiale in Ceraflex, alta protezione da inchiostri e detergenti con alti/bassi valori di PH
Fibra di carbonio - leggera, superficie interna curva, volume ottimizzato, protegge perfettamente da inchiostri, vernici e detergenti con alti/bassi valori di PH.
Acciaio inossidabile per applicazioni speciali
- Per applicazioni come:
Sistema a circuito aperto, in pressione per inchiostri e vernici controllato da un sistema manuale o a circuito chiuso, circolazione INLINE e/o pulizia ad alta pressione, applicazione Atex.
- In grado di adattarsi a tutti i sistemi Tresu ma anche ad altri sistemi per inchiostro/vernici



E-Line Excentric,
Sistema fissaggio rapido

S-Line
Sistema di bloccaggio a viti

P-Line pneumatico
Sistema di bloccaggio rapido

Alluminio anodizzato o
rivestimento superficiale
in Teflon – Alluminio
standard con trattamen-
to superficiale in Ceraflex
Fibra di Carbonio

Le guarnizioni brevettate
TRESU assicurano una
perfetta tenuta

TRESU Flexloc

Specifiche tecniche	
Profilo	D1 - D5
Anilox Ø	80 - 400 mm
Larghezza Anilox	Fino a 2000 mm
Velocità	Fino a 500 m/min
Cambio rapido	Fissaggio E-Line (opzione S-Line)
Modalità stampa	Controllo flusso e pressione
Inchiostri/vernici	A base acqua/solvente e UV



The Best Part of Innovation

TRESU Group

14-16, Eegsvej
DK-6091 Bjert
Tel: +45 76 32 35 00
Fax: +45 76 32 35 10
tresu@tresu.com
www.tresu.com