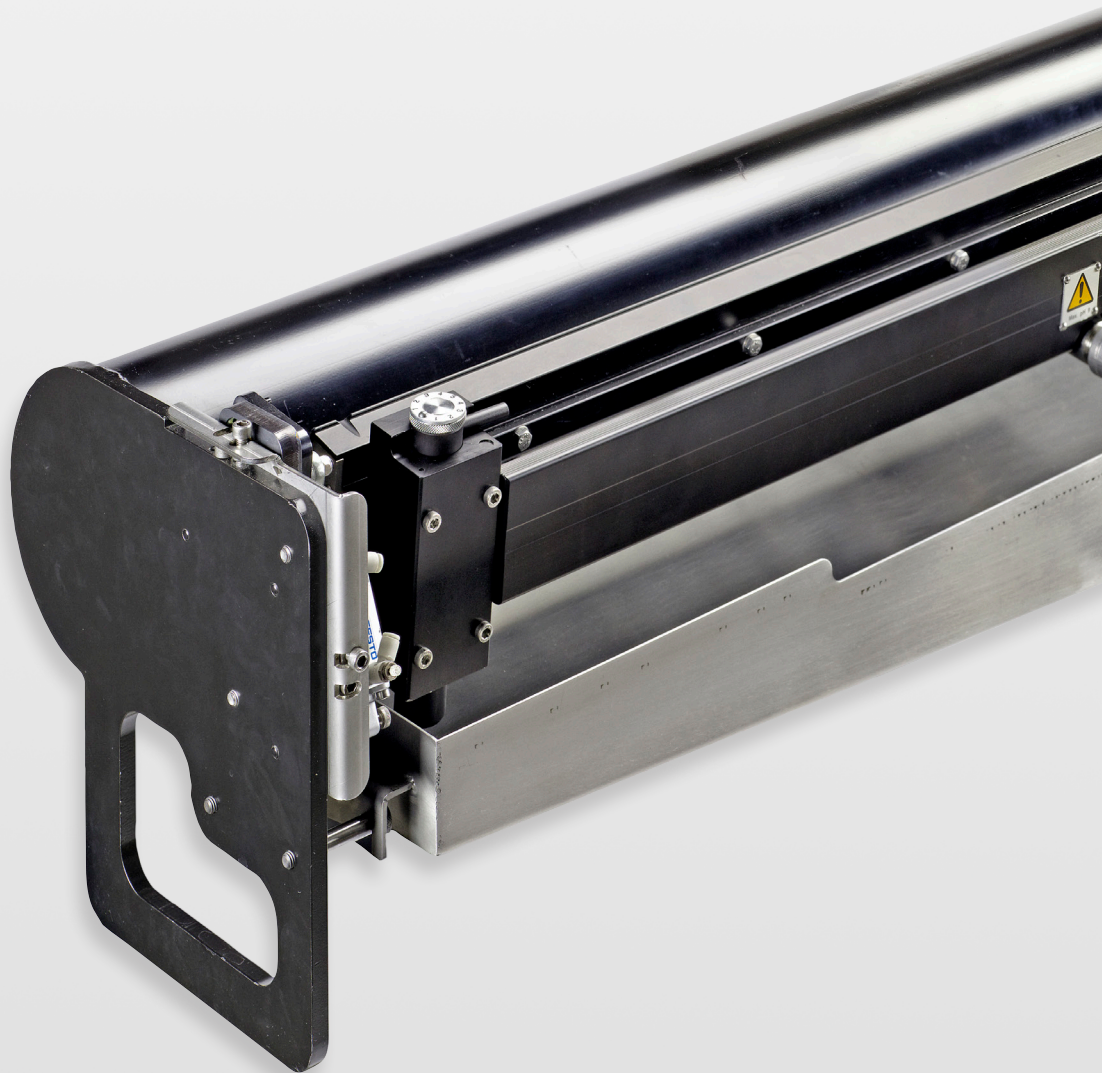
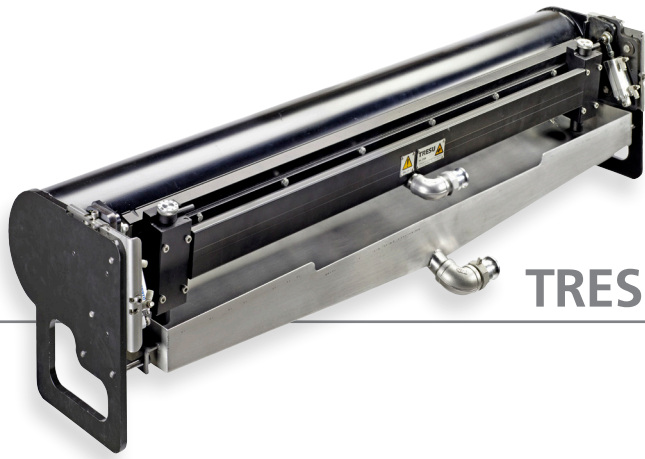




TRESU UniPrint Combi

Kammerrakelsystem





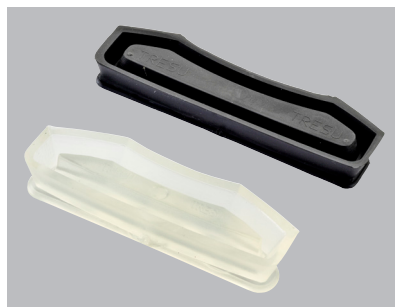
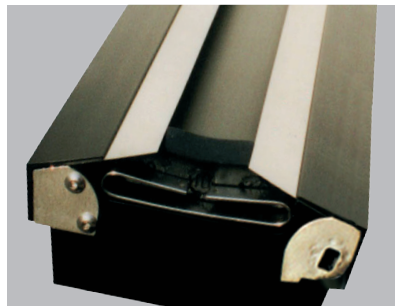
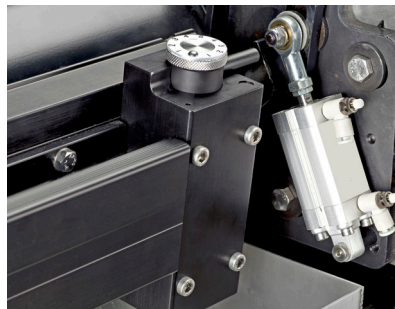
TRESU UniPrint Combi

Kammerrakelsystem

Kammerrakelsystem in schlankem und kompaktem Design für perfekte Handhabung

- Für wasser-, UV- und lösemittelhaltige Lacke und Druckfarben
- Gleichmäßige Rakelspannung für hochwertiges Rakeln
- Patentiertes TRESU E-Line Spannsystem für schnellen Rakelwechsel
- Patentierte TRESU Dichtungen authentische Qualität garantiert
- TRESU Combi Technologie
Durchflussbetrieb für Standardlacke

Neue Druckregeltechnik zur Schaumeleminierung bei empfindlichen Substraten



TRESU Airlock

**E-Line
Exzentrische,
Schnellspannlösung**

**Patentierte
TRESU-Dichtungen
sorgen für eine
perfekte
Abdichtung**

Technische Spezifikationen

Profil	D1 - D5
Rasterwalzen Ø	80 - 400 mm
Rasterwalzenbreite	Bis 1200 mm
Geschwindigkeit	Bis 300 m/min
Klemmungen	E-Line Schnellwechsel
Druckmodus	Durchfluss- und Druckmodus



The Best Part of Innovation

A-13-DE-08.18

TRESU Group

14-16, Eegsvej

DK-6091 Bjert

Tel: +45 76 32 35 00

tresu@tresu.com

www.tresu.com