



# TRESU F10 iCon

Intelligentes Farbsteuerungssystem

Bis zu

# 30%

Höhere  
Produktionszeit



# Schlanke Produktion durch Automatisierung mit inkLink



Angesichts des starken Fokus auf Effizienz, Kosten und Einfluss auf die Umwelt sowie der zunehmenden Komplexität des Flexodrucks erleben wir eine wachsende Frustration bei den Benutzern, die zu viel Zeit mit Aufgaben verbringen, die ihnen keinen Mehrwert bringen.

Bei TRESU nehmen wir diese Herausforderungen sehr ernst. Wir haben daher das inkLink-Konzept entwickelt, das eine effiziente, automatisierte und benutzerfreundliche Lösung für eine komplexe Reihe von Problemen bietet. Die Lösung berücksichtigt Parameter wie Farbmenge, Druck, pH-Wert,

Temperaturregelung und Viskosität (patentierter TRESU ViscoFlow).

inkLink ermöglicht den Benutzern eine Produktionssteigerung von bis zu 30 %, eine einheitliche Qualität und eine Senkung des Ressourcenverbrauchs. Hinzu kommt, dass ein geschlossenes inkLink System die Auswirkungen auf die Umwelt spürbar reduziert.

Auf diesen Seiten können Sie sehen, wie TRESU Ihrem Betrieb dabei helfen kann, „intelligenter aber nicht härter zu arbeiten“.

**Christian Fogh**

F&E-Leiter, TRESU Group

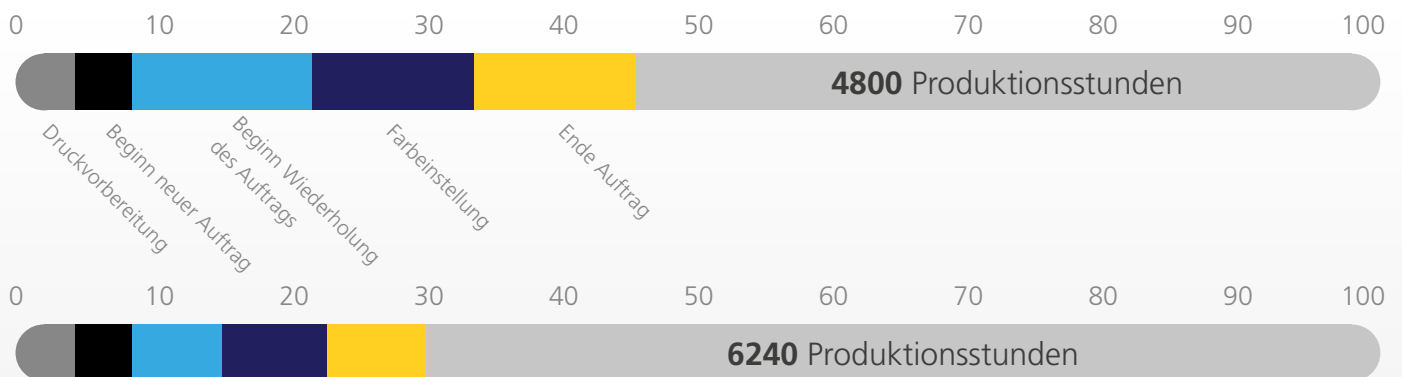
## Nutzen statt Ärger mit F10 iCon

F10 iCon ist ein Teil des TRESU inkLink Systems, das eine einheitliche Qualität, weniger Ausschuss und reduzierte Kosten durch eine effektive Prozessüberwachung vom Farbbehälter bis zum Trägermaterial liefert. Es beinhaltet:

- Automatische Einstellung der Parameter
- Automatische Reinigung bei Auftragswechsel
- Keine Schläuche
- Geschlossenes System
- Touchscreen
- Keine zusätzlichen Eimer
- Rezepte
- Einfacher Transport



## Verbesserung der Produktionszeit Amortisation in weniger als fünf Monaten

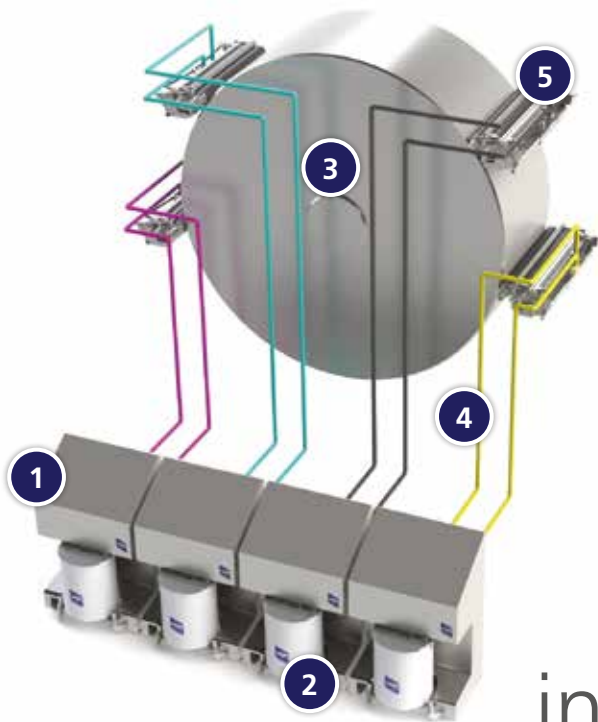


### Intelligenter, aber nicht härter arbeiten

Fokus auf Aufgaben, die Mehrwert bringen

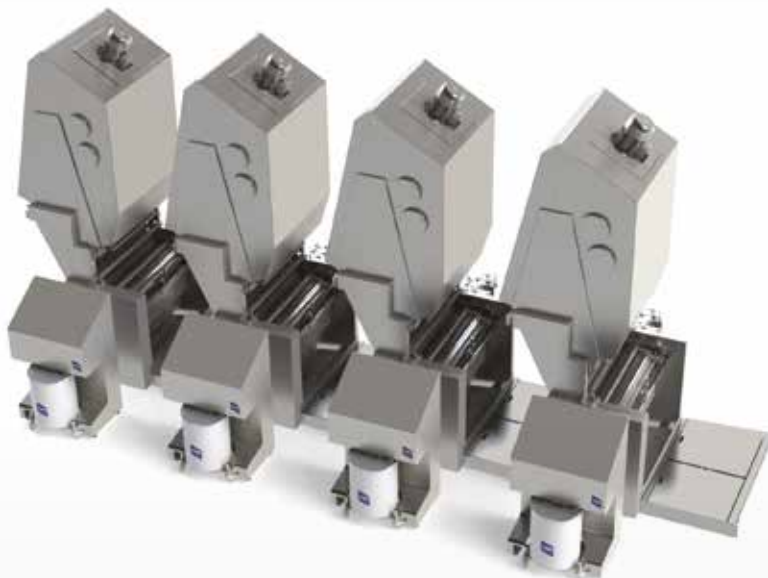
Dank der automatischen Reinigung und automatischen Einstellung von Parametern kann sich das Personal auf Aufgaben konzentrieren, die einen Mehrwert bringen.





inkLink®

F10 iCon arbeitet mit den meisten Druckmaschinen-Konfigurationen



Benutzeroberfläche F10 iCon

1

### F10 iCon

Die Farbversorgungssysteme haben Pumpen für den Vor- und Rücklauf.

2

### Rollwagen

Bewegliche und einstellbare Rollwagen für Farbeimer.

3

### Druckmaschinenkonfiguration

CI-Druckmaschine oder andere Konfigurationen.

4

### Farbschläuche

Farbschläuche/-rohre für Vor- und Rücklauf. Für Druckfarben auf Wasser- und Lösungsmittelbasis.

5

### Kammerrakel

Geeignet für die meisten Marken.

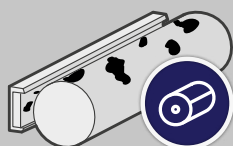
## Reinigen Sie das System in 5-10 Minuten mit vollständigem Farbwechsel, bei allen Einheiten

Der F10 iCon ermöglicht eine vollautomatische Reinigung gleichzeitig für Druckfarben auf Wasser- und Lösungsmittelbasis mit einem einfach einstellbaren Menü.

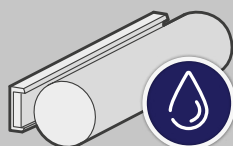
Das Reinigungssystem entfernt Druckfarbe, beseitigt alle Rückstände aus der Kammer und hat einen geringen Wasser-/Lösungsmittelverbrauch.



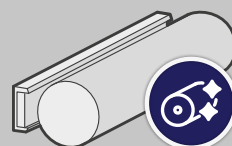
Drucken



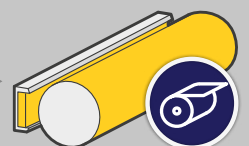
Entleeren



Reinigen



Bereit & sauber



Drucken

# Reduzieren Sie Ihre Umweltbelastungen mit inkLink



- Das geschlossene inkLink System reduziert Verdunstung um bis zu 66%
- inkLink fastClean steuert die Reinigung und senkt den Wasserverbrauch deutlich
- inkLink fastClean reduziert den Reinigungsmittelbedarf bei der Reinigung

## Technische Daten F10 iCon

Maschinentyp	CI-, Stack-, Inline- oder andere Druckmaschinen-Konfigurationen
Druckfarbentyp	Farben und Lacke auf Wasser- und Lösungsmittelbasis
Zulassung	Atex/EX

### Maße (H x B x T)

Pumpe (Doppereinheit)	965x900x536 mm
Bedieneinheit	1872x810x800 mm

### Gewicht

Pump unit (Dual Units)	103 kg
Operation unit	130 kg

### Äußere Anschlüsse

Spannung	100-230 VAC - 50-60 Hz
Max. Strom	13A
Kabelanschluss	dreipolig 1,5 mm <sup>2</sup>
E/A-Signal von externer SPS	Ja
Luftzufuhr	Min 6 bar - max 10 bar, sauber und trocken (ISO)
Luftverbrauch	100-200 l/min pro Einheit
Pumpenschlauchanschlüsse	3/4" / 1"

### Reinigung mit Farbe auf Wasserbasis

Wasserzufuhr	0,5-1 bar, 50-100 l/min
Reinigungsprogramm	Bis 15 Minuten für eine 8-Farben-Druckmaschine
Wasserverbrauch	Ca. 20-25 Liter pro Einheit
Reinigungsmittel	Ca. 1 Liter pro Einheit

### Reinigung mit Farbe auf Lösungsmittelbasis

Lösungsmittelzufuhr	0,5-1 bar, 50-100 l/min
Reinigungsprogramm	Bis 10 Minuten für eine 8-Farben-Druckmaschine
Lösungsmittelverbrauch	Ca. 14 Liter pro Einheit
Datenaufzeichnung	Optional
Filterlösung	Ja
Alarmverlauf	Ja
HMI-Touchscreen (iCon)	Ja
Multioptions-Reinigung	Ja



## TRESU Group

14-16, Eegsvej  
DK-6091 Bjert  
Denmark  
Tel: +45 76 32 35 00  
Mail: tresu@tresu.com  
[www.tresu.com](http://www.tresu.com)

## TRESU GmbH

Giftener Str. 9A  
31157 Sarstedt  
Germany  
Tel: +49 5066 9174286  
Mail: aju@tresu.de

## TRESU Italia s.r.l

Via delle Groane 27/b  
20024 Garbagnate  
Milanese (MI)  
Italy  
Tel: +39 02 96 59 202  
Mail: tresu@tresu.it

## TRESU Japan Co., Ltd.

8-1-32, Nanko Naka  
Suminoe-ku  
Osaka, 559-0033  
Japan  
Tel: +81 6 4703 0601  
Mail: sales@tresu.jp

## TRESU China

Room 808, Environment Building  
No.16 Guangqumennei Street  
Dongcheng District  
100062 Beijing,  
China  
Tel: +86 (0) 10 65911628  
Mail: sales@tresu.cn

## TRESU Americas

TRESU Royse, Inc.  
8517 Directors Row  
Dallas, TX 75247  
USA  
Tel: +1 214 631 2844  
Mail: tresu-royse@tresu.com



*The Best Part of Innovation*