



Azienda leader nel settore, TRESU propone macchine da stampa e accessori per la stampa flessografica, digitale e offset e anche assistenza clienti e supporto tecnico.

TRESU vanta 40 anni di esperienza e competenza nello sviluppo, nella produzione e nella manutenzione di soluzioni e forniture ingegneristiche per clienti finali, OEM e partner in tutto il mondo.

Il sito produttivo di TRESU è in Danimarca, gli uffici vendita sono dislocati in USA, Germania, Italia, Giappone e Cina, TRESU dispone anche di una rete internazionale di agenzie che fornisce supporto e know-how a livello locale.

**TRESU A/S**  
DK-6000 Kolding  
DANIMARCA  
+45 7632 3500

**TRESU GmbH**  
D-31157 Sartstedt  
GERMANIA  
+49 5066 9174286

**TRESU Japan Co., Ltd.**  
559-0033 Osaka  
GIAPPONE  
+81 6 4703 060

**TRESU Americas**  
Dallas, TX 76051  
Stati Uniti  
+1 214 631 2844

**TRESU Italia s.r.l**  
I-20024 GarbagnateMilanese(MI)  
ITALIA  
+39 0296 59 202

**TRESU China**  
100062 Pechino  
CHINA  
+86 (0) 10 65911628

Venusvej 44 | DK-6000 Kolding | Danimarca  
Tel.: +45 76 32 35 00 | [tresu@tresu.com](mailto:tresu@tresu.com)

# TRESU

Iscriviti su [tresu.com](http://tresu.com) e rimani connesso  
[www.tresu.com](http://www.tresu.com)

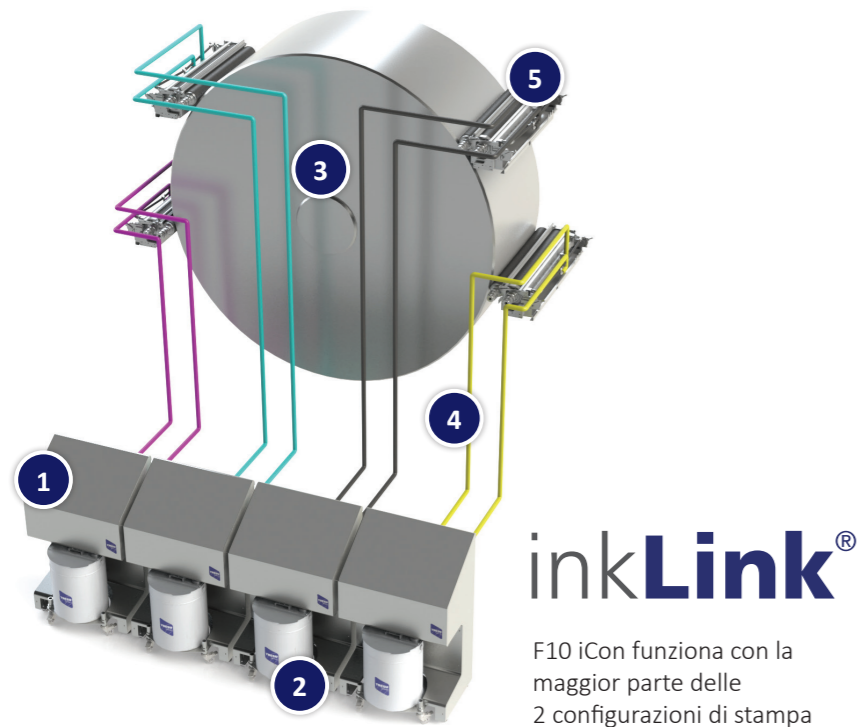
## TRESU F10 iCon

Sistema di controllo dell'inchiostro



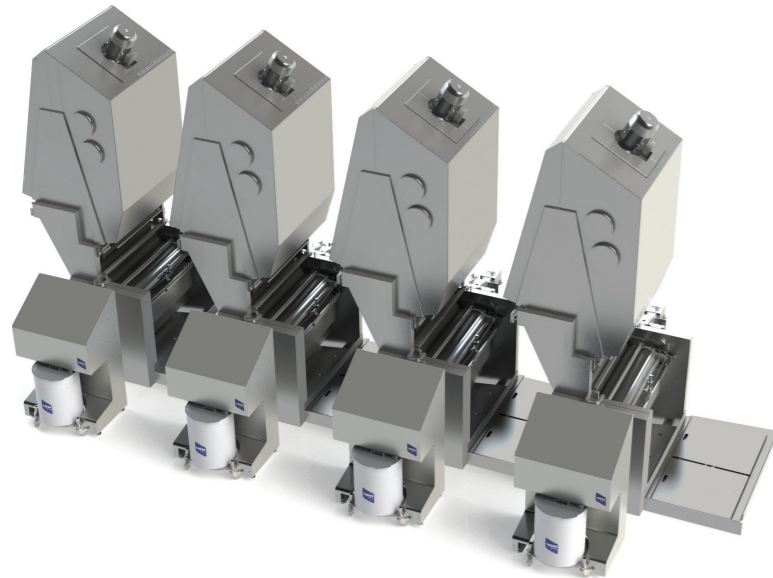
# TRESU F10 iCon

Sistema di controllo intelligente dell'inchiostro



**inkLink®**

F10 iCon funziona con la maggior parte delle 2 configurazioni di stampa



**30% di aumento della produzione.**

**1 F10 iCon**  
Each ink circulator unit contains pumps for forward and return flow.

**2 Trolley**  
Movable and adjustable trolleys for ink buckets.

**3 Press configuration**  
CI-press or other press configurations.

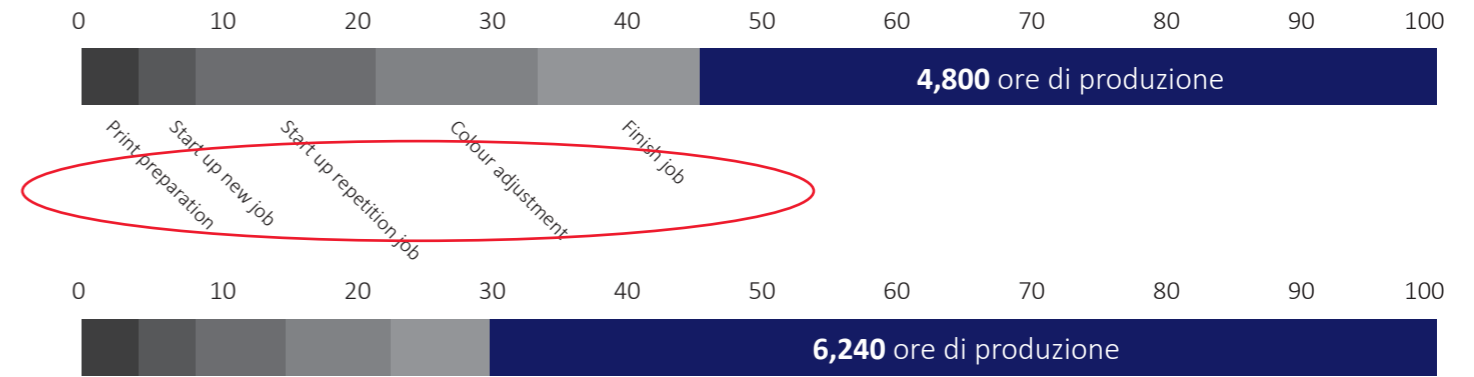
**4 Ink hoses**  
Ink hose/pipes for forward and return flow. For water- and solvent based inks.

**5 Chamber doctor blade**  
Accommodates most brands.



Touch screen HMI basato su iCon Si

## Migliori tempi di produzione ROI in meno di cinque mesi



### SPECIFICHE TECNICHE

Tipo di prodotto CI, in pila, in linea o altre configurazioni delle macchine da stampa Inchiostro e vernice a base d'acqua o solvente

Omologazione Atex/EX

#### Dimensioni (AxLxP)

Unità di pompaggio (doppia unità) 965x900x536 mm

Unità operativa 400\*500\*210 mm

#### Peso

Unità di pompaggio (doppia unità) 130kg

Unità di controllo 60kg

#### Collegamenti esterni

Tensione 100-230 VAC- 50-60 Hz

Corrente massima 10A

Collegamento cavo 3g 1,5 mm<sup>2</sup>

I/O Segnale da PLC esterno Sì

Alimentazione aria Min. 6 bar- max. 10 bar, pulita e asciutta (ISO)

Consumo d'aria max 200l/min/unità

Collegamenti tubi flessibili pompa 3/4"/1"

#### Pulizia con inchiostro a base d'acqua

Alimentazione acqua 0,5-1 bar, 50-100 l/min

Programma di pulizia Fino a 15 minuti per una stampa a 8 colori

Consumo d'acqua Circa 20-25 litri per unità

Detergente Circa 1 litro per unità

#### Pulizia con inchiostro a base solvente

Alimentazione solvente 0,5-1 bar, 50-100 l/min

Programma di pulizia Fino a 10 minuti per una stampa a 8 colori

Consumo di solvente Circa 14 litri per unità

Registrazione dati opzionale

Soluzione filtro Sì

Cronologia allarmi Sì

Touch screen HMI basato su iCon Sì

### Passa alla produttività con F10 iCon

F10 iCon, è parte del sistema inkLink TRESU e garantisce una qualità uniforme di stampa, meno scarti e costi ridotti.

- Regolazione automatica dei parametri
- Pulizia automatica durante il cambio lavoro
- Senza tubi flessibili da spostare
- Sistema chiuso
- Touch screen
- Nessun serbatoio supplementare
- Facile da maneggiare

"L'impatto ambientale è ridotto con inkLink"

## Pulizia del sistema in 5-10 minuti con cambio inchiostro completo su tutte le unità

F10 iCon con sistema di pulizia completamente automatico per inchiostri a base d'acqua e solvente e menù facile da impostare.

Il sistema di pulizia rimuove l'inchiostro, assicura che la camera sia priva di residui con un basso consumo d'acqua/solvente.

