

TRESU

Fibra de carbono ligera

TRESU CFC - Sistemas de racleta de cámara



Aplicaciones de banda media
y ancha

Gama de productos de cámara

FIBRA DE CARBONO

TRESU utiliza métodos de moldeo y mecanizado CNC probados para nuestras cámaras de fibra de carbono de alta precisión, lo que garantiza un alto rendimiento a altas velocidades y alta presión.

- Cámaras de fibra de carbono para mejorar la resistencia química
- Cámaras ligeras de fibra de carbono para un fácil manejo y una alta resistencia
- Sistema de sujeción de cambio rápido TRESU P-Line probado
- Los sellos de extremo originales de TRESU garantizan un sellado óptimo
- Cámaras CFC para aplicaciones de banda media y ancha
- Distribución de tinta y barniz controlada por presión
- Nuestra gama de cámaras CFC también incluye una gama de diferentes suspensiones que se adaptan a casi cualquier requisito de espacio, aplicación y tamaño

"Estamos utilizando ahora cámaras de fibra de carbono TRESU P-Line de 2860 mm de ancho y racletas de poliéster con unos resultados asombrosos".

Dave Manning, director de impresión de alta calidad de la fábrica de tarjetas VISY en Victoria, Australia.

Cámaras de fibra de carbono de banda media - Serie D3P

D3P es una cámara de fibra de carbono ligera repelente a la tinta diseñada para aplicaciones que presentan desafíos de corrosión y en las que se necesitan las características probadas de una cámara de carbono de TRESU. La serie D3P cuenta con el sistema de sujeción de cambio rápido P-Line y sellos de extremo originales de TRESU.

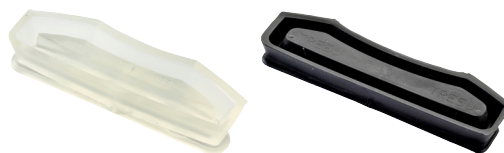
Cámaras de fibra de carbono de banda ancha - D4P y D5P

o bandas anchas de hasta 6000 mm (19,7 pies), en las que la corrosión es un problema, TRESU ofrece las cámaras D4P y D5P. Ambas cuentan con una superficie interna curvada repelente a la tinta que optimiza el volumen, permite controlar la descarga y la limpieza, y también cuentan con la tecnología de sujeción de cambio rápido de TRESU probada y sellos de extremo originales de TRESU.



Los sellos de extremo de TRESU garantizan un sellado óptimo

Los sellos de extremo originales de TRESU se han diseñado y fabricado para adaptarse a la geometría exacta de las cámaras TRESU CFC y se fabrican con una mezcla de compuestos adecuada.



La tecnología de sujeción de racletas más rápida del sector

Con menos de 2 minutos para un cambio de racletas, el sistema de sujeción neumática de racletas P-Line es actualmente el sistema más rápido del mercado.

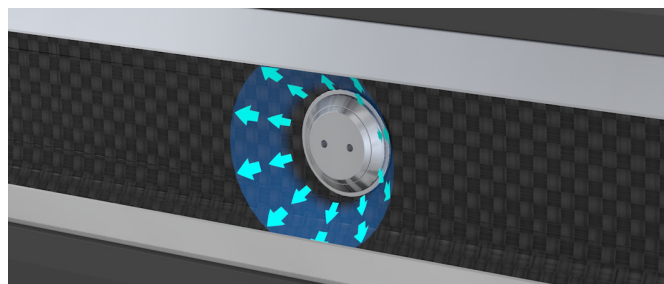
Escanee el código QR para ver el vídeo de un cambio de racletas.

Opciones

- Boquillas laterales integradas para limpiar los sellos de los extremos con un chorro de agua a presión
- La barra pulverizadora opcional TRESU Spray Bar garantiza una humectación exterior eficaz del rodillo anilox y las racletas durante el proceso de limpieza
- Boquillas integradas diseñadas con mecanismos de inyección de agua para una limpieza rápida y eficaz
- Función de vaciado rápido para una evacuación rápida de la cámara



Boquillas laterales integradas



Boquillas de limpieza



Función de vaciado rápido

Especificaciones de la cámara de fibra de carbono

Perfil	D3P	D4P	D5P
Peso	3,6 kg/m (0,2 lbs/pulg)	5,45 kg/m (0,3 lbs/pulg)	5,45 kg/m (0,3 lbs/pulg)
Ø del Anilox	145 - 190 mm (5.7" – 7.48")	180 - 250 mm (7.1" – 9.48)	250 - 400 mm (9.84" – 15.75")
Ancho del	Hasta 2,350 mm	Hasta 6,000 mm	Hasta 6,000 mm
Volumen	2.17 l/m (0.57 gpm)	1.7 l/m (0.31 gpm)	1.8 l/m (0.48 gpm)
Modo de impresión	Modo de caudal y presión para tintas base agua.		
Aplicación	Para todas las impresoras y estucadoras base agua.		
Recomendaciones	Con todas las superficies repelentes a la tinta recubiertas TRESU CFC, recomendamos mantener los valores de pH entre 4 y 12. Para obtener más detalles y compatibilidad de materiales químicos, póngase en contacto con TRESU que le prestarán la asistencia necesaria.		



TRESU es una empresa altamente especializada que ofrece máquinas de impresión flexográfica y productos auxiliares, accesorios para las industrias de impresión flexográfica, digital y offset, así como servicio al cliente y asistencia técnica.

TRESU cuenta con más 40 años de experiencia y conocimientos en el desarrollo, la producción y el mantenimiento de soluciones de ingeniería, y suministra directamente a clientes finales, OEM y socios de todo el mundo.

TRESU cuenta con instalaciones de producción en Dinamarca y empresas de ventas en Estados Unidos, Alemania, Italia, Japón y China, así como una red de agencias internacionales que ofrecen asistencia y conocimientos locales.

TRESU A/S

DK-6000 Kolding
DANIMARCA
+45 7632 3500

TRESU GmbH

D-31157 Sartstedt
GERMANIA
+49 5066 9174286

TRESU Japan Co., Ltd.

559-0033 Osaka
GIAPPONE
+81 6 4703 060

TRESU Americas

Dallas, TX 76051
Stati Uniti
+1 214 631 2844

TRESU Italia s.r.l

I-20024 GarbagnateMilanese(MI)
ITALIA
+39 0296 59 202

TRESU China

100062 Pechino
CHINA
+86 (0) 10 65911628

Venusvej 44 | DK-6000 Kolding | Danimarca
Tel.: +45 76 32 35 00 | tresu@tresu.com

TRESU

Iscriviti su tresu.com e rimani connesso
www.tresu.com